

LEGENDA OZNACZEŃ


 ISTNIEJĄCE ŚCIANY

 PROJEKTOWANE ZAMUROWANIA / NOWE ŚCIANY

 PROJEKTOWANE WYBURZENIA

 SUFIT ISTNIEJĄCY (pod spocznikami schodów)

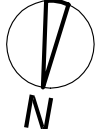
usuniecie wtórnych nawarstwień farb i tynku, uzupełnienie ubytków tynkiem renowacyjnym, pokrycie farbą podkładową, a następnie farbą renowacyjną, kolor biały RAL 9003

 SUFIT PROJEKTOWANY W POMIESZCZENIACH SANITARNYCH

2x płyty GK na konstrukcji systemowej, wyrownanie gładzi gipsową, 2x emulsja malarska przeznaczona do pomieszczeń wilgotnych, kolor biały RAL 9003

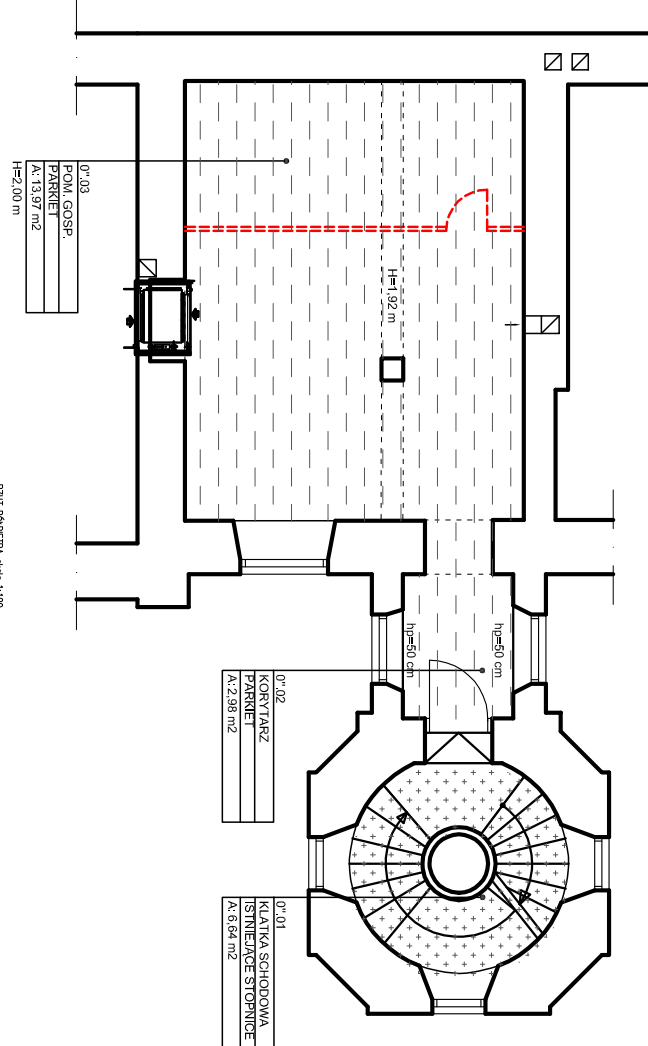
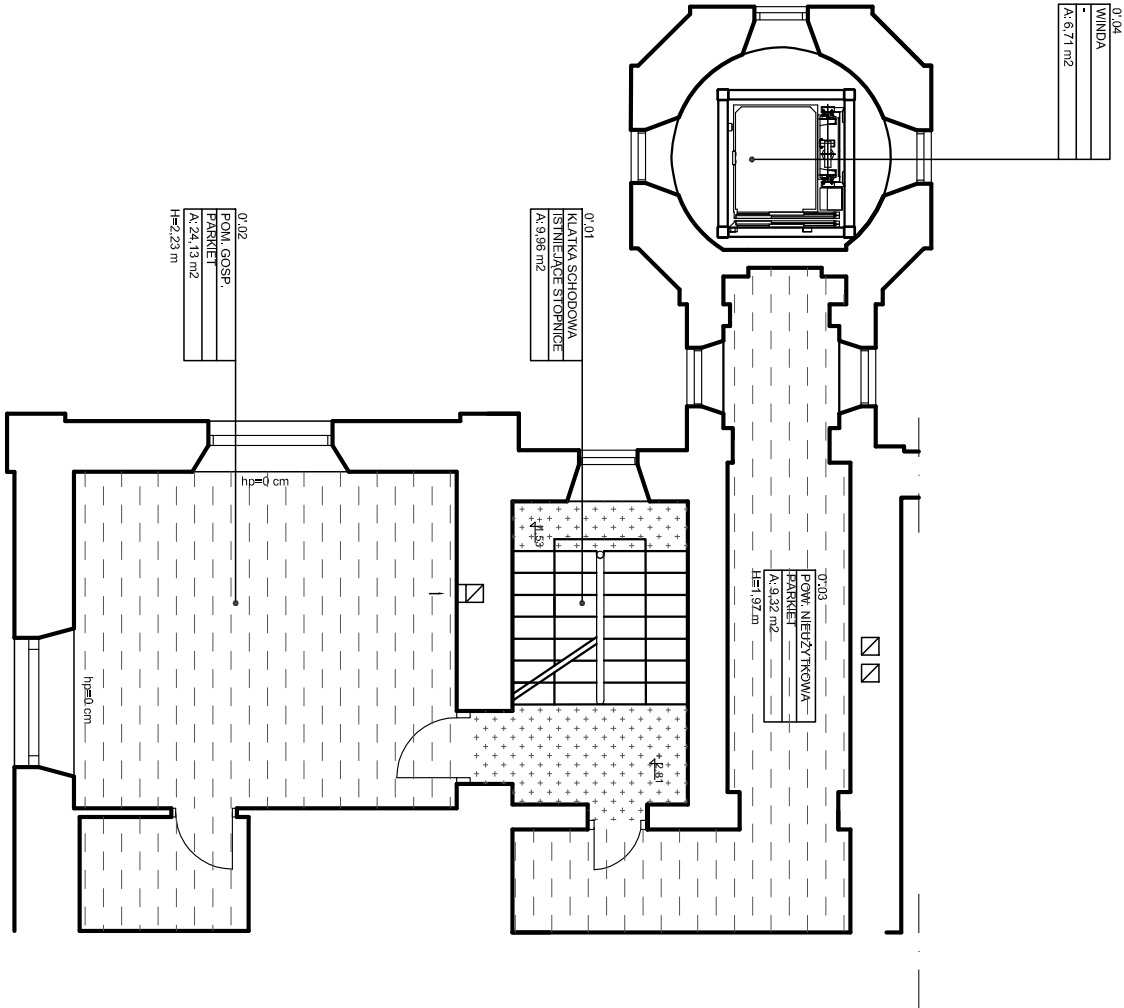
 SUFIT PROJEKTOWANY W POZOSTAŁYCH POMIESZCZENIACH


2x płyty GK na konstrukcji systemowej, wyrownanie gładzi gipsową, 2x emulsja malarska ; kolor biały RAL 9003



UWAGI

1. Wszystkie roboty należy wykonywać zgodnie z Polskimi Normami, "Warunkami technicznymi wykonania i odbioru robót, budowlano-montażowych opracowanymi przez Instytut Techniki Budowlanej oraz zosadami wiedzy i sztuki budowlanej.
2. Poziomy posadzek należy zweryfikować i precyzyjnie wyłożyć geodezyjnie na etapie wykonawczym. Odchyłki od projektu należy konsultować z projektantem.
3. Wszystkie elementy ruchome, elementy wyposażenia, w szczególności elementy stolarki i słusarki okiennej i drzwiowej, szklen, fasad, okładzin elewacyjnych, balustrad, poręczy i pochwyłów, odbojników wewnętrznych i innych należy zmontować i wykonać / montować na podstawie zweryfikowanych obmiarów rzeczywistych wykonanych na obiekcie.
4. Wszystkie elementy konstrukcyjne należy przyjąć według pozycji opisanych na schematach lokalizacyjnych w dokumentacji – część konstrukcyjna (konstrukcja – projekt wykonawczy).
5. Projekt WYKONAWCZY należy rozpatrywać łącznie z projektem brzożowym.
6. Wszystkie prace przy elementach zabytkowych w obiekcie należy wykonywać zgodnie z badaniami i programem prac konserwatorskich w opracowaniu E.Bożejwicz
7. Wszystkie prace przy stolierce okiennej należy wykonywać zgodnie z ocenami Ekspertyzy stolarki okiennej wraz z projektem nowej Toruń, grudzień 2014 E.Bożejwicz.
8. Wszystkie prace przy stolierce okiennej należy wykonywać bez ingerencji w istniejące szerokości otworów okiennych i drzwiowych (z wyjątkiem piwnicy). W przypadku rozbieżności należy skontaktować się z Projektantem.
9. Wszystkie przegrody we wszystkich pomieszczeniach technicznych, w których znajdują się urządzenia techniczne są przeznaczane do wygłuszenia zgodnie z zaleceniami karty katalogowej producenta urządzeń.



		GRYT PRACOWNIA ARCHITEKTONICZNA S.C.	
ul. Żeglarska 8 87-100 Toruń		ul. Pamiątkowa 2/37 61-512 Poznań	
biuro@gryt.pl		tel/fax 061 224 81 20	
NUMER UMOWY:		Brzoża: ARCHITEKTURA	Stadium: WYKONAWCZY
INWESTOR:		Kujawsko-Pomorski Impresaryjny Teatr Muzyczny.	
NAZWA INWESTYCJI:		Remont i przebudowa dla zadania inwestycyjnego "Remont, przebudowa i modernizacja istniejącego Zespołu Pałacowo – Parkowego w miejscowości Wieniec koło Wroclawka wraz z infrastrukturą zewnętrzną i zagospodarowaniem terenu Parku."	
LOKALIZACJA INWESTYCJI:		ul. Parkowa 39, 87-880 Wieniec	
PROJEKTANCI:		mgr inż. arch. Grzegorz Pacer	upr.nr WP-04/OK/UpB/10/2007
SPRACOWUJĄCY:		mgr inż. arch. Tomasz Błotowski	upr.nr WP-04/OK/UpB/40/2011
OPRACOWANIE:		mgr inż. arch. Monika Weber	PODPIS
TREŚĆ RYSUNKU:		RZUT PÓŁPIĘTRA PALACU-SUFITU	
DATA ROZPOCZĘCIA PROJEKTU:		SPORZĄDZIC:	DATA
OSTATNIA MODYFIKACJA:			NR RYSUNKU
Uwaga! Projekt Architektoniczny Rozpatrywać łącznie z Projektami Brzożowymi © Wszelkie prawa zastrzeżone. Powołanie lub wykorzystanie niezgodne z przeznaczeniem bez zgody właściciela dokumentacji zabronione.		01.2017	A25
			SKALA
			1:100